

# 20<sup>25</sup>

## HIVER-PRINTEMPS

MAISON  
DU  
Rocher  
DEPUIS 1958



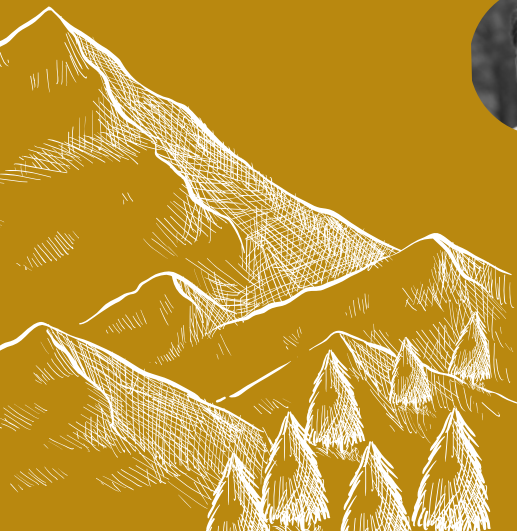
ace

des vacances à vivre

# Bonjour



*Marc Oddon, président de l'ACVE*



L'hiver est le bon moment pour choisir de faire un camp famille. Nous l'avons fait avec nos enfants il y a plus de 15 ans et c'est toujours les yeux brillants et la tête remplie de souvenirs que je pense à toutes les activités partagés, les discussions autour de la Bible et le temps pris pour **vivre ces moments inoubliables !**

Alors n'hésitez-pas à découvrir l'offre de l'ACVE pour le printemps et l'hiver 2025. À destination de tous les âges, enfants, ados, adultes, familles, retraités...pour des vacances à vivre !

Des équipes qui s'engagent autour d'un projet pédagogique de qualité, qui s'adaptent aux effets du changement climatique, qui accueillent l'autre comme un autre soi-même, **pour que chaque moment soit un bonheur partagé... à emporter chez soi.**



Pour nous joindre :  
contact@acve.asso.fr  
04 75 22 13 88

[www.acve.asso.fr](http://www.acve.asso.fr)

## - L'ASSOCIATION ACVE-

L'ACVE, association chrétienne de vacances et de loisirs a été créée en 1957. Son siège est basé à La Maison du Rocher, à Chamaloc (26). C'est également là que se trouve notre centre de vacances qui accueille des groupes toute l'année et bon nombre de nos séjours.

L'ACVE a pour but de :

- créer et gérer des séjours pour enfants, adolescents et adultes.
- faire connaître les valeurs chrétiennes d'accueil, de respect, de bienveillance et d'écoute à travers des animations adaptées à l'âge des participants.

La participation aux divers séjours est ouverte à tous, sans aucune discrimination. Les valeurs proposées le sont dans le respect de l'éducation et des convictions de chacun, restant attachés à la liberté de croire et de ne pas croire, conformément à la charte de la laïcité.

Dans le cadre de l'éthique chrétienne de notre association des ateliers de découverte de la Bible sont proposés quotidiennement aux participants à nos séjours.



## - NOS VALEURS & NOS INTENTIONS PÉDAGOGIQUES -

L'ACVE souhaite, pour chaque participant aux séjours :

- offrir des vacances saines et constructives dans une atmosphère encourageant la solidarité entre et au sein des générations, le respect mutuel, le dialogue, la coopération et la considération pour chacun.
- permettre la découverte d'autres horizons, en appréciant et respectant le milieu naturel environnant.
- favoriser le développement, la créativité et l'autonomie par une initiation à la pratique d'activités sportives et artistiques.
- donner l'occasion de s'exprimer et de se construire tout en favorisant la socialisation par une vie en collectivité.



**SÉJOURS HIVER / PRINTEMPS 2025**

LES 7 LAUX (38)

7 jours

# CHAMPFLEU'

23 février - 1 mars

14-18 ans

RESPONSABLE :

Gretel Riou

[gretel.riou@acve.asso.fr](mailto:gretel.riou@acve.asso.fr)

TARIF :

490 €

NAVETTE :

Gare de Grenoble-Gières-Universités

À la station des 7 Laux, **chaque journée est une aventure**. Ski, snowboard ou glisse entre amis, tu profiteras des paysages enneigés et de l'air frais tout au long du séjour.

Un moment pour déconnecter, t'amuser et partager des souvenirs forts avec de nouveaux amis, entre défis en équipe et grands jeux.

**Viens vivre un hiver unique !**



Un séjour hivernal au cœur du Vercors, à la **Maison du Rocher**, où la magie de la saison s'invite dans chaque activité ! **Ici, l'hiver est une invitation à l'aventure, à la détente et au partage**, que la neige recouvre les paysages ou que la nature révèle ses autres trésors.

Vivre au rythme de l'hiver pendant quelques jours, c'est savourer les joies des grands espaces, prendre le temps d'admirer les paysages majestueux, respirer l'air frais de la montagne, rire avec des amis et se réchauffer autour d'un bon chocolat chaud. Et si les flocons se mettaient à tomber, ski, luge et balades en raquette seront bien sûr au rendez-vous !

Nichés dans un lieu chaleureux à la Maison du Rocher, nos séjours offrent à chacun une parenthèse bienfaisante, portée par une équipe attentionnée. Ensemble, nous construirons une semaine de qualité avec de grands jeux, des veillées animées, des moments de partage autour de la Bible et un imaginaire riche en surprises. **Venez vivre l'expérience d'un hiver unique au cœur du Vercors !**





CHAMALOC (26)

7 jours



F1

16-22 février

6-17 ans, adulte, famille\*

RESPONSABLE  
Sylvain Racine  
sjracine@gmail.com

F2

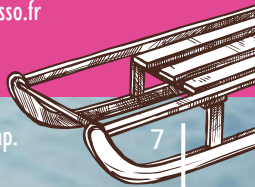
23 février - 1 mars

6-13 ans, adulte, famille\*

RESPONSABLE  
Karine Oddon  
karine.oddon@acve.asso.fr

TARIF 392 € NAVETTE Valence TGV - Maison du Rocher

\*les enfants de -6 ans seront accueillis si un parent/grand-parent est présent au camp.



CHAMALOC ( 26)

# 4 jours CH'MOUT

3-6 mars

21-24 avril

12-17 ans

RESPONSABLE

Jon Rossinotti

jon@acve.asso.fr

TARIF

80 €

NAVETTE Gare de Die



Plonge dans un séjour unique, au cœur de la nature, où chaque moment devient l'occasion de découvrir, t'émerveiller et vivre des expériences inoubliables avec tes amis. Randonnées, grands jeux, repas au barbecue, pêche et veillées originales rythment ton séjour, dans une ambiance d'autonomie et de partage.

**Autour du feu, lard, marshmallows, chocolat chaud et pain indien te réchaufferont après une journée d'aventure !**

Logement en hamac, vie collective et immersion dans la nature feront de ce séjour une expérience inoubliable.







Quand le Vercors s'éveille, la nature devient le cadre parfait pour vivre une colonie hors du temps.

Au fil des journées, les enfants pourront jouer en plein air, explorer la nature, bricoler avec leurs 10 doigts, se retrouver autour de veillées festives et écouter des histoires inspirantes.

Sous l'accompagnement attentionné de notre équipe d'animateurs, chaque instant est pensé pour favoriser la détente, le partage et l'émerveillement. **Un séjour ressourçant et riche en découvertes** attend vos enfants au cœur du printemps !



CHAMALOC ( 26 )

4 jours

**EXPLO**

21-24 avril

6-11 ans

TARIF 80 €

**RESPONSABLE**  
Gretel Riou

NAVETTE Gare de Die - Maison du Rocher

[gretel.riou@acve.asso.fr](mailto:gretel.riou@acve.asso.fr)



Au cœur de l'Ardèche, chaque journée est une **promesse d'évasion et de découverte** : bricolage, jeux grandeur nature, balades inspirantes et créations originales. Viens réveiller tes 5 sens dans un cadre qui respire la sérénité et la joie de vivre !

Avec une équipe dynamique, partage des moments qui sentent bon le printemps : des rires, des rencontres et des instants uniques où la nature devient ton terrain d'aventure. **À chaque lever de soleil, une nouvelle histoire t'attend !**



**ALBOUSSIERE (07)**

**5 jours**  
Accueil à la journée

**VIVE LA VIE**

28 avril - 2 mai

**5-11 ans**

**TARIF** 10 €/jour ou 40€ les 5 jours

**NAVETTE** Depuis Valence - Guilherand-granges

**RESPONSABLE**  
Adrien Grosdidier  
adrien.grosdidier@laposte.net



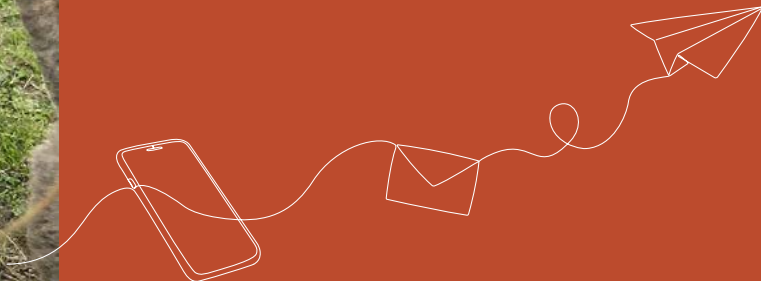
# acve

des vacances à vivre

**Envie de vivre une aventure enrichissante ?**

Nous recherchons des bénévoles pour nos séjours : animateurs, cuisiniers, chauffeurs, techniciens ménage...

Pour rejoindre l'équipe, contactez directement le directeur ou écrivez-nous à [contact@acve.asso.fr](mailto:contact@acve.asso.fr) !





acve  
des vacances à vivre

Restez connectés ! Suivez toute l'actualité de notre association sur nos réseaux sociaux et notre site internet.



[ACVE.ASSO.FR](http://ACVE.ASSO.FR)



[ACVE](https://www.facebook.com/acve)



[ACVEMDR](https://www.instagram.com/acvemdr)

NOUS SUIVRE

CHAMALOC ( 26)

6 jours

# AU TEMPS RETROUVÉ

11-16 mai

senior

RESPONSABLE

André Barbe

andremyriam.barbe@free.fr

TARIF 220€



Retraités ou proches de la retraite, offrez-vous une parenthèse de douceur et de ressourcement à la Maison du Rocher.

**Dans un cadre apaisant, vivez des moments de détente et de convivialité :** balades tranquilles au cœur des paysages printaniers du Vercors, découvertes du patrimoine local et instants d'échanges chaleureux.

Laissez-vous porter par une ambiance propice au partage et au renouveau, pour retrouver énergie et sérénité, en toute simplicité.





1. Rendez-vous sur [acve.asso.fr/sejours-organises/](http://acve.asso.fr/sejours-organises/)

2. Choisissez votre séjour et suivez les instructions.

3. Suite à votre inscription, l'accès à un compte client vous sera donné et vous permettra d'accéder à l'ensemble des documents relatifs à votre séjour.

Le tarif comprend les forfaits et les activités mais ne comprend pas la location du matériel.

Toutes les informations pour le paiement se trouvent dans votre espace dédié.

### BONS CAF

L'ACVE est un centre agréé par la CAF et donc habilitée à recevoir les bons CAF. Néanmoins, comme chaque CAF a une politique indépendante qui dépend du département d'origine de votre enfant, il vous appartient de contacter votre CAF et de bien vérifier que les aides ou bons peuvent être utilisés pour le séjour que vous avez choisi.

Une remise sur le montant à régler (après déduction des aides extérieures) peut être appliquée dans les cas suivants

- Famille avec 3 enfants de 6 ans et plus : 15 % à chacun des enfants.
- Moins de 3 ans : gratuité
- 3-6 ans : 50% pour chacun des enfants

**F1, F2** : Navette gare de ValenceTGV et Maison du Rocher aller et/ou retour. Gratuit

**CHAMPFLEU'** : Navette gare de Grenoble-Universités-Gières - centre de Champfleuri. Gratuit

**CH'MOUT** : Gare de Die - Chamaloc. Gratuit

**VIVE LA VIE** : Valence - Guilherand - Alboussière 4€ A/R

INSCRIPTION



PAIEMENT



RÉDUCTIONS



TRANSPORT





Centre d'inscription  
inscriptions@acve.asso.fr / 04 75 22 03 95

WWW.ACVE.ASSO.FR